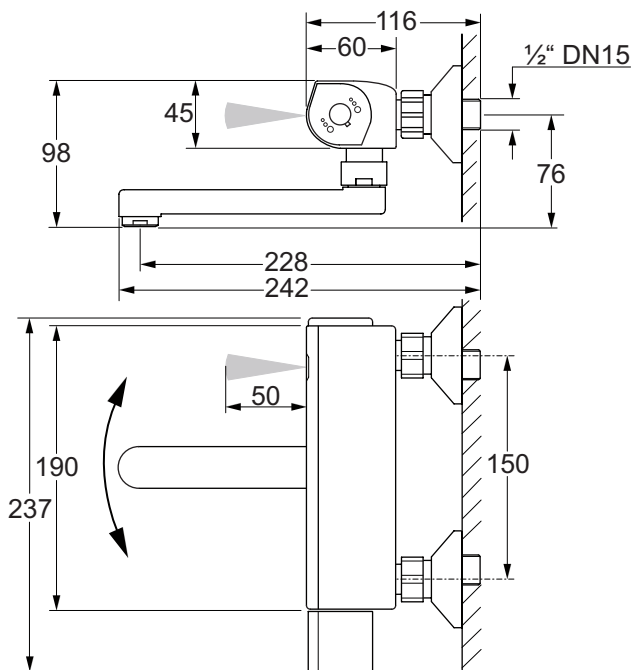


RADA TEC 500 WASCHTISCH-THERMOSTAT

- Sensor-Thermostatarmatur für Wasch- und Spültische
- Automatische Hygienespülung nach 72 Stunden für 30 Sekunden (Dauer und Zyklus programmierbar)
- Automatische Abschaltung nach Ablauf der eingestellten Laufzeit
- Stromversorgung Batterie 6V Lithium CRP2
- Automatische Abschaltung bei zu niedriger Batteriespannung
- Schwenkauslauf mit einer Ausladung von 165mm (von der Mitte der Armatur)
- Lieferung mit S-Anschlüssen, Filtern und Rosetten



Alle Abmessungen in mm



Ausschreibungstext:

Rada Tec 500 Waschtisch-Thermostat

Elektronische Thermostat-Mischarmatur für Waschtische, für den Anschluss an Kalt- und Heißwasser, für Wandmontage, automatische Benutzererfassung durch aktiven Infrarotsensor, mit seitlichem Spezialreguliergriff für individuelle Temperaturwahl und verdecktem Sperrknopf zur Durchführung einer manuellen thermischen Desinfektion, mit manuell einstellbarer Temperaturbegrenzung am Regulierknopf, automatische Abschaltung nach 1 Minute Laufzeit, Sicherheitsabschaltung bei Ausfall der Stromversorgung, Stromversorgung 6V Lithium-Batterie, mit Hygienespülfunktion 72 Stunden nach der letzten Benutzung für die Dauer von 30 Sekunden werkseitig eingestellt, Durchflussmenge 6 l/min bei 3 bar, komplett mit S-Anschlüssen, Rosetten und Filtern.

Artikelnummer

Rada Tec 500 Thermostat-Mischarmatur

02 9300 13

Zur Änderung der programmierten Einstellungen wird ein Rada Tec Handprogrammierer benötigt (nicht im Lieferumfang enthalten).

Rada Tec Handprogrammierer

02 9300 12

TECHNISCHE DATEN

Installation und Wartung

Bitte lesen Sie dazu das entsprechende Produkthandbuch.

Zulassungen

Erfüllt die allgemein gültigen CE- Richtlinien.

Bedienung

Der Infrarotsensor in der Armatur erfasst automatisch die Hände des Benutzers beim Eintritt in den Sensorbereich (ca. 50 mm). Das Wasser fließt für eine voreingestellte Zeit (werksseitig ca. 20 Sekunden). Durch eine Start-Stop-Funktion kann der Wasserfluss individuell unterbrochen werden.

Materialien

Armaturenkörper Messing, verchromt
Interne Bauteile: Edelstahl, Messing, ABS-Kunststoff

Anschlüsse

S-Anschlüsse DN15 ½" Außengewinde

Temperaturen

Kaltwasser: 1 - 20 °C
Heißwasser: bis max. 70 °C

Druckwerte

Minimaler Leitungsdruck: 0,5 bar
Maximaler Leitungsdruck: 5 bar
Maximaler statischer Druck: 8 bar

Volumenstrom 6 l/min bei 3 bar

Laufzeit einstellbar, 3 - 80 Sekunden

Antiblockierzeit entspricht der eingestellten Laufzeit

Hygienespülung 72 Stunden nach der letzten Benutzung für die Dauer von 30 Sekunden (mit Handprogrammierer änderbar)

Programmierbare Parameter

Sensorreichweite 0 - 50 mm, unveränderbar
Hygienespülzyklus 0 - 108 Stunden
Hygienespülzeit 5 - 180 Sekunden

Hinweis! Zur Programmierung der Parameter ist ein Rada Tec Handprogrammierer notwendig (nicht im Lieferumfang).

Thermische Desinfektion

zur Durchführung einer thermischen Desinfektion kann der Temperaturreguliergriff mit Hilfe eines spitzen Gegenstands überdreht werden und anschließend durch Betätigung des Infrarotsensor die Spülung aktiviert werden. Vorsicht! Verbrühungsgefahr!

Stromversorgung

Batterie 6 V Lithium-Batterie Typ CRP2

Automatische Abschaltung bei zu geringer Batteriespannung.

Schutzklassen

Magnetventil IP45
Elektronik IP45