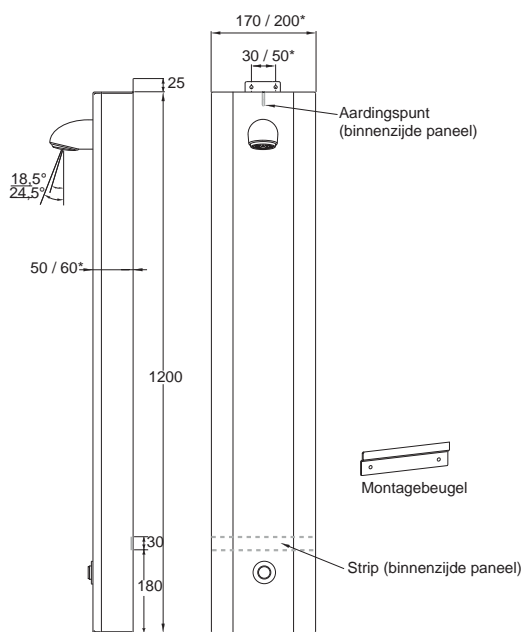


Programmeermodule aan de  
binnenzijde van het  
douchepaneel!!!

## Montage- en Programmeerhandleiding Rada Douchepaneel V212 en M212

**Let op: Automatisch cyclusspoeling is reeds geactiveerd**

# Montage Rada douchepanelen V212 en M212



Afbeelding 1

## Algemeen:

Rada levert een breed scala aan rvs douchepanelen, met en zonder temperatuurregeling en met diverse typen bediening.

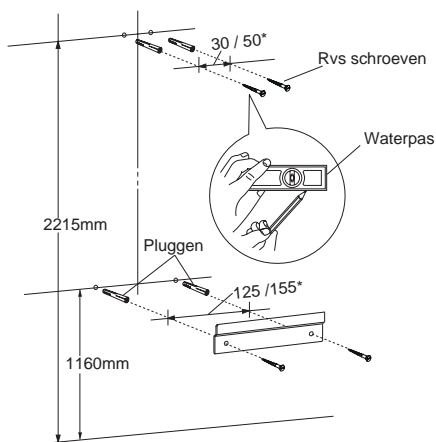
De breedte en diepte van het douchepaneel zijn afhankelijk van de gekozen uitvoering (zie ook de technische documentatie van de verschillende douchepanelen).

De douchepanelen zijn geschikt voor zowel montage met aanvoerleidingen van boven als van achteren (verdekt).

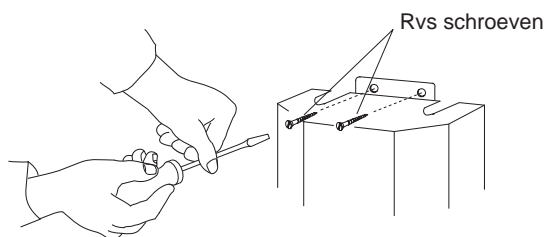
In specifieke situaties, bijvoorbeeld bij kunststof aanvoerleiding(en), dient het douchepaneel afzonderlijk geaard te worden.

De douchepanelen worden geleverd met een montagebeugel, schroeven en pluggen.

Informatie over de douchebediening en eventuele temperatuurregeling wordt separaat meegeleverd.



Afbeelding 2



Afbeelding 3

## Montage

1. In afbeelding 1 wordt uitgegaan van een montagehoogte van 210 cm voor de douchekop, hierbij zit de bovenzijde van het douchepaneel op ca. 220 cm. Dit is geen norm, echter wel een in de praktijk veel gebruikte hoogte.
2. Positioneer de montagebeugel (boorgaten op 1160 mm hoogte) en markeer de boorgaten. Boor de gaten, plaats de pluggen en monteer de montagebeugel.
3. Sluit de toevoerleiding(en) aan op de flexibele slangen in het douchepaneel. Bij achteraansluiting dienen de toevoerleidingen op een hoogte tussen 140 - 190 cm (uitgaande van een douchekophoogte van 210 cm) en ruim binnen de breedte van het douchepaneel te zitten. Sluit eventuele bekabeling aan. Sluit, indien nodig, het aardingspunt aan.
4. Plaats het douchepaneel in de bevestigingsplaat, zet het douchepaneel waterpas en markeer de boorgaten aan de bovenzijde van het douchepaneel. Verwijder het douchepaneel, boor de gaten, plaats de pluggen. Plaats het douchepaneel in de montagebeugel en monteer de schroeven aan de bovenzijde van het douchepaneel (afbeelding 3).
5. Controleer het douchepaneel op juiste werking.

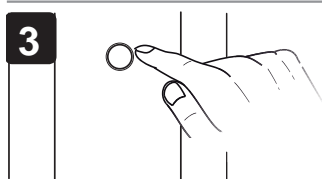
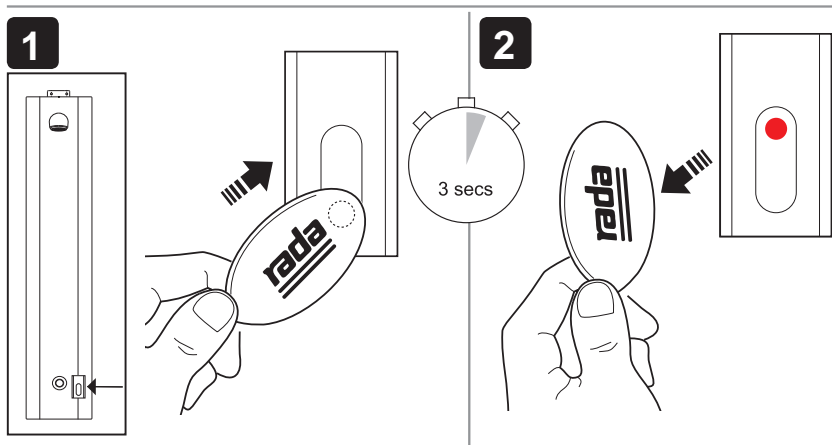
# Programmeren van de Rada douchepanelen V212 en M212

Programmeren van de douchetijd :

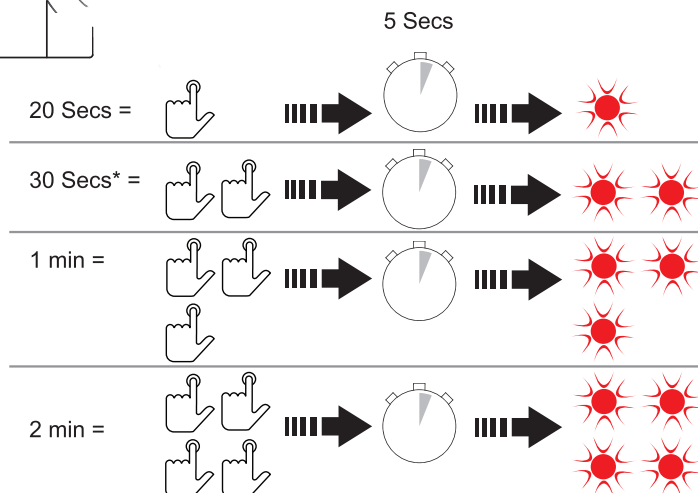
Via de programmeermodule aan de binnenzijde van het douchepaneel.

**Basisinstellingen:**

- Douchetijd 30 sec.
- Cyclusspoeltijd: 60 sec.
- Cyclusspoelinterval 48 uur

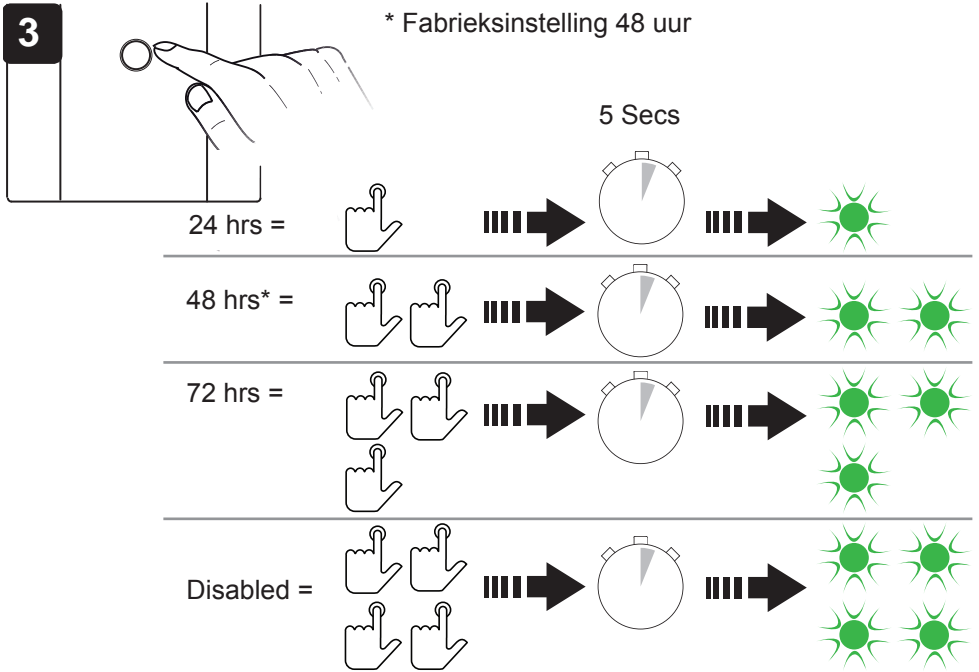
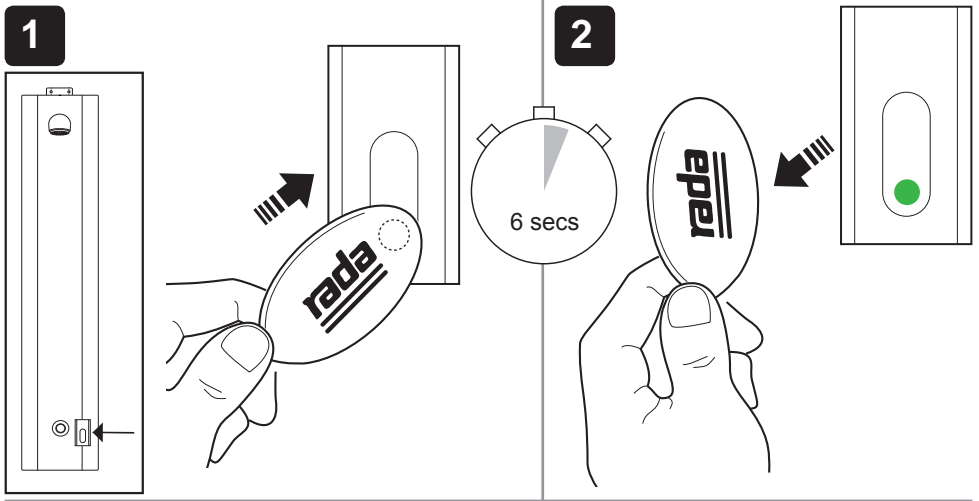


\* Fabrieksinstelling 30 sec.



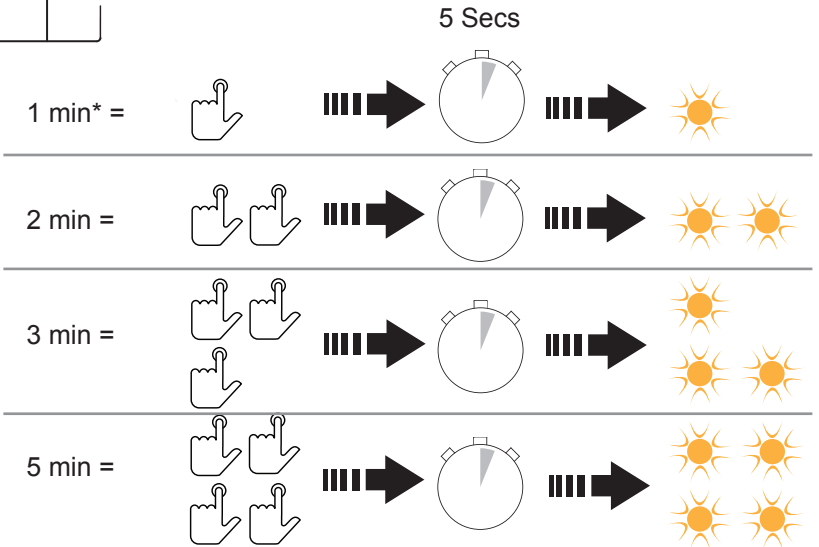
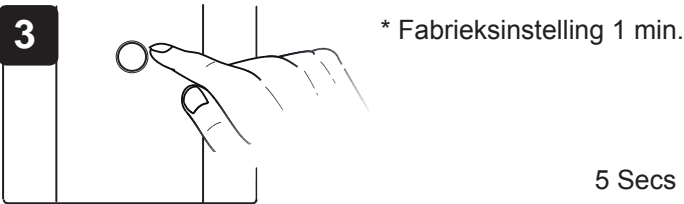
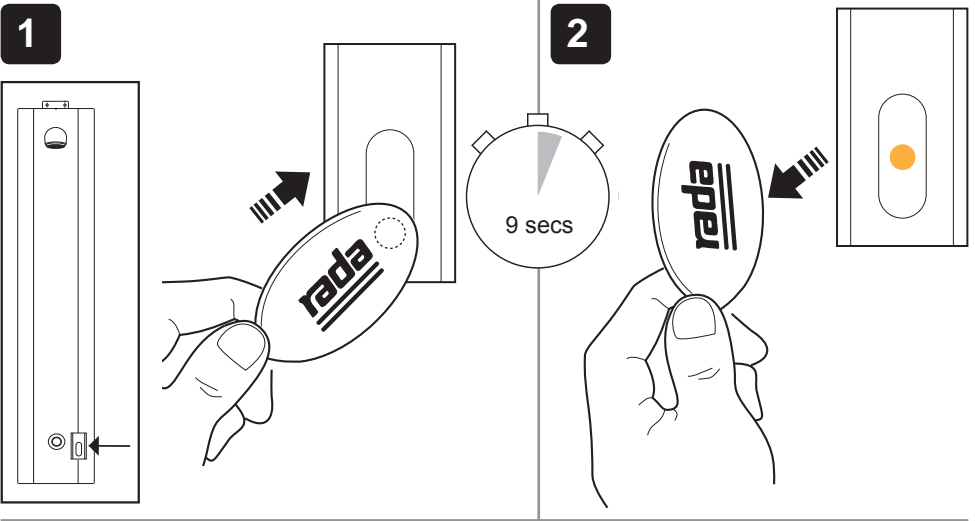
# Programmeren van de cyclusspoel intervaltijd:

Via de programmeermodule aan de binnenzijde van het douchepaneel.



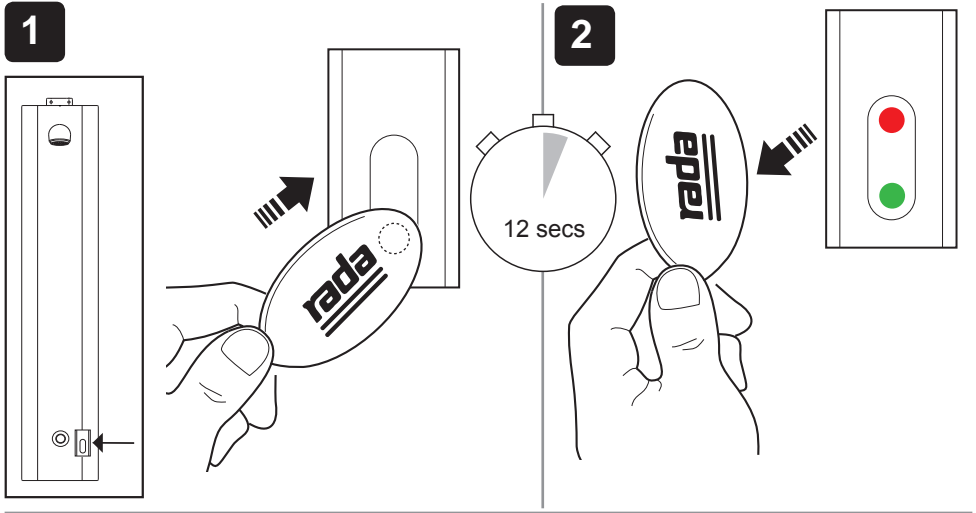
# Programmeren van de cyclusspoeltijd:

Via de programmeermodule aan de binnenzijde van het douchepaneel.

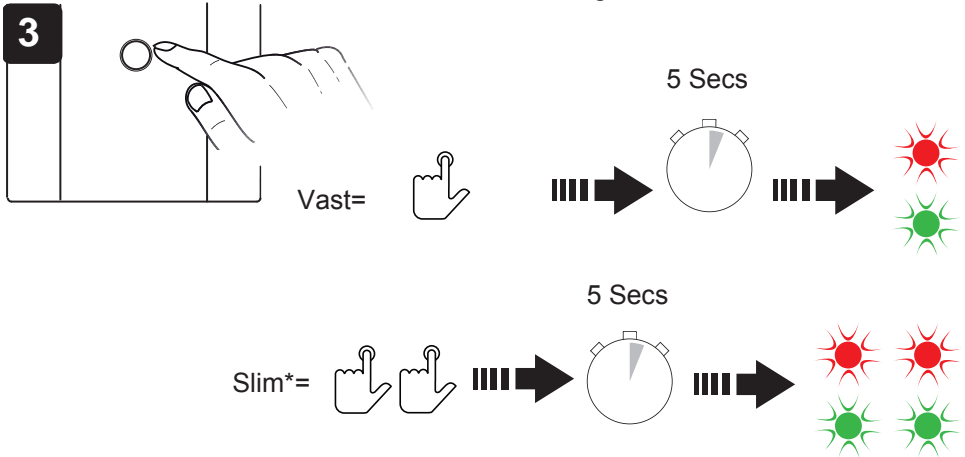


# Programmeren van het cyclusspoeltype:

Via de programmeermodule aan de binnenzijde van het douchepaneel.



\* Fabrieksinstelling: Slim



Cyclusspoeltype Vast: de cyclusspoeling zal na een geselecteerde vaste periode, onafhankelijk van het gebruik, plaats vinden.

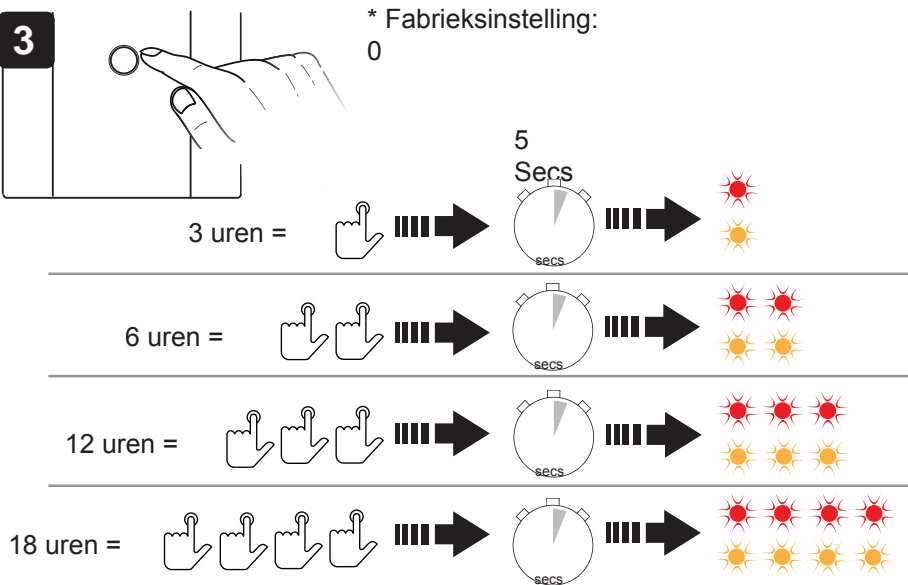
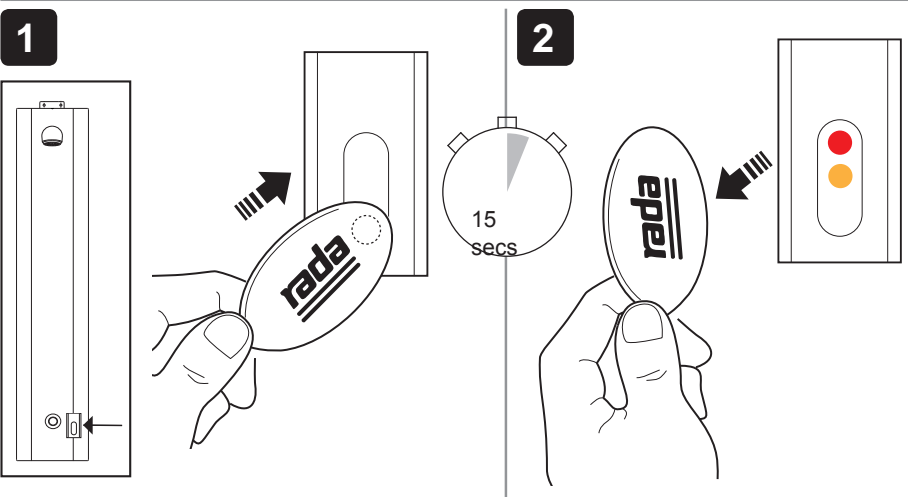
Cyclusspoeltype Slim: de cyclusspoeling zal enkel plaats vinden indien de douche niet gebruikt werd binnen het geprogrammeerde cyclusspoel interval.

# Programmeren van het spoelmoment

(vertraging van het cyclusspoelmoment): Via de programmeermodule aan de binnenzijde van het douchepaneel.

Via spoelmoment kan het moment van cyclusspoeling, na ingebruikname ingesteld worden. Bij spoeltype Vast, kan zo via het programmeren van spoelmoment ingesteld worden dat er bijvoorbeeld alleen 's nachts gespoeld wordt.

Voorbeeld: Instelling Spoeltype vast. Ingebruikname op 13.00 uur, spoelmoment ingesteld op 12 uur, dan zal 12 uur na 13.00, dus om 01.00 uur 's nachts, gespoeld worden



# KLANTENINFORMATIE

## Kwaliteitsgarantie

Dit product heeft een wettelijke garantie die start op de aankoopdatum. Binnen de garantieperiode zullen materiaalgebreken kosteloos verholpen worden door reparatie of vervanging.

### De garantie geldt onder de navolgende omstandigheden:

- Het product moet geïnstalleerd en onderhouden zijn volgens de algemene installatierichtlijnen en de richtlijnen in deze handleiding.
- Reparatie geschied enkel door ons of door ons daartoe aangewezen personen.
- Reparatie onder garantie verlengt de garantieperiode niet. De garantie op vervangen onderdelen eindigt op het einde van de originele garantieperiode
- Voor garantie op douchekoppen en andere consumentenartikelen hebben wij het recht om enkel reserve onderdelen te versturen.

### De garantie geldt niet voor:

- De kosten van servicebezoeken voor fouten en storingen die niet als oorzaak het product hebben (bijvoorbeeld problemen en storingen door incorrect installeren, incorrect gebruik, gebrek aan onderhoud, kalk- en vuilafzettingen, vorstschade en vuil in (dichtzittende) zeeffilters) of waar geen fouten/gebreken in het product gevonden kunnen worden.
- Problemen ontstaan door waterzijdige of elektrische problemen.
- De compensatie van het niet kunnen gebruiken van het product of daaraan verwante zaken.
- Storingen en fouten veroorzaakt doordat het product gerepareerd of aangepast is door niet door ons daartoe bevoegde personen.
- Routinematige onderhoud en/of te vervangen onderdelen in het kader van richtlijnen voor routinematig onderhoud.

## Wat te doen bij een storing

Indien het product bij ingebruikname niet goed functioneert, neem dan contact op met uw installateur om te controleren of het product geïnstalleerd en ingeregeld is zoals aangegeven in de handleiding.

Indien dit het probleem niet oplost kunt u contact opnemen met Rada Sanitairtechniek B.V.

Indien de prestaties van het product verminderen, controleer dan aan de hand van deze handleiding of onderhoud nodig is. Neem contact met ons op voor advies.

## Rada Klantenondersteuning

### Service helpdesk

Onze commercieel technische mensen op kantoor kunnen u ondersteunen met advies over storingen, onderdelen, accessoires of een bezoek van onze servicedienst. Zorg dat u productnaam en type, evenals aankoopdatum bij de hand hebt.

### Onderdelen en accessoires

Wij hebben onderdelen en accessoires voor onze producten op voorraad ter ondersteuning gedurende de levensduur van het product.

### Servicedienst

Wij bieden u de mogelijkheid het onderhoud en reparaties uit te laten voeren door onze eigen Rada servicedienst.

### Service contracten

Periodiek onderhoud van onze producten is essentieel voor blijvend goede prestaties en veiligheid.

Wij bieden u de mogelijkheid het jaarlijks onderhoud aan de Rada producten uit te laten voeren door onze eigen Rada servicedienst.

Neem contact op met:

**Rada Sanitairtechniek BV**  
**Anthonie Fokkerstraat 81**  
**3772 MP Barneveld**

**T. +31 342 41 40 88**

**E. info@rada-nl.com**

**W. www.radacontrols.com**

Rada is een geregistreerd handelsmerk van Kohler Mira Limited. Wij behouden ons het recht voor om producten te wijzigen zonder kennisgeving vooraf.



FM 14648

