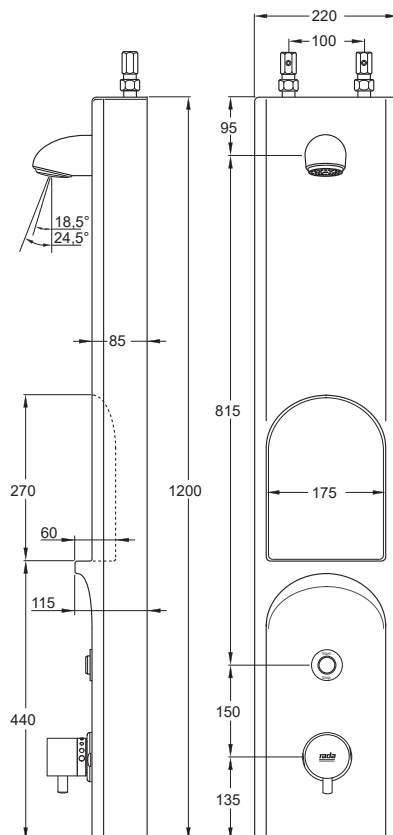


## RADA DUSCHELEMENT VA 3 P HPM N ACRYL

- Perfekte Kombination aus Design und Funktionalität
- Duschelement aus glasfaserverstärktem Acryl
- Einfache Reinigung durch glatte Oberfläche
- Integrierte Shampooablage
- HPM-Thermostat mit speziellem Temperatur-reguliergriff zur Durchführung manueller thermischer Desinfektionen
- Piezotaster mit Start-Stopp-Funktion
- Programmierbare Laufzeit
- Programmierbare Hygienespülfunktion
- Strahlbrausekopf mit 9 l/min
- Stromversorgung 6 V DC



Alle Maßangaben in mm



Artikelnummern:

VA 3 P HPM N ACRYL - Anschluss oben

3057983

VA 3 P HPM N ACRYL - Anschluss verdeckt

3057984

### Hinweise

Die Farbe der Duschelemente mit den oben aufgeführten Artikelnummern ist weiß.

Die Maßzeichnung zeigt die Variante mit Strahlbrause und Anschluss von oben.

## TECHNISCHE DATEN

### Glasfaserverstärktes Acryl

Das Duschelement besteht aus glasfaserverstärktem Acryl. Die Oberfläche hat eine hohe Chemikalienresistenz gegenüber handelsüblichen Reinigungsmitteln. Durch die Verstärkung mit Glasfaserwerkstoff besitzen die Duschelemente eine hohe Bruch- und Schlagfestigkeit.

### Reinigung der Duschelemente

Zur Reinigung eignen sich handelsübliche Reinigungsmittel und Mikrofasertücher, die zur Reinigung von Acryloberflächen empfohlen werden. Nicht geeignet sind scheuernde Reinigungspulver oder Schwämme, da diese zu einer Beschädigung der Oberfläche führen können.

### Bedienung

Der Wasserfluss wird durch Drücken des Start-Stopp-Tasters aktiviert. Die Laufzeit ist werkseitig auf 30 Sekunden voreingestellt, der Wasserfluss kann jederzeit durch erneutes Betätigen des Tasters gestoppt werden. Die Laufzeit kann individuell programmiert werden - siehe hierzu den Abschnitt „Programmierbare Funktionen“.

### Materialien

Duschelement	Acryl, glasfaserverstärkt
Armaturen	DZR-Messing, verchromt
	Metallguss, verchromt
	ABS-Kunststoff, Edelstahl

### Anschlüsse

1/2", DN15 IG bei Anschluss von oben
1/2", DN15 AG bei Anschluss von hinten

### Temperaturen

Werkseinstellung	
Mischtemperatur:	43 °C
Minimaler Temperaturunterschied von Mischtemperatur und Zulauftemperaturen:	12 °C
Optimaler Regelbereich:	30 - 50 °C
Kaltwasser:	5 - 20 °C
Heißwasser:	50 - 65 °C

**Bemerkung!** Diese Thermostatarmaur kann kurzzeitig Temperaturen von 85 °C ausgesetzt werden (z.B. Thermische Desinfektion), jedoch wird der Betrieb des Thermostats bei solch hohen Temperaturen nicht empfohlen.

<b>Betriebsdruck</b>	0,5 - 5 bar
<b>Volumenstrom</b>	9 l/min bei 3 bar
<b>Strahlwinkel</b>	18,5° oder 24,5°
<b>Stromversorgung</b>	6 V DC

### Schutzklasse

Steckverbindungen IPX7 (IEC 60529)

### Entsorgung der Batterie

Wenn die Batterie ausgetauscht werden soll, muss die Batterie gemäß den gesetzlichen Bestimmungen ordnungsgemäß entsorgt werden. Wenn gewünscht können Sie leere Batterien an die Rada Armaturen GmbH zurückgeben.

**Wichtiger Hinweis!** Wenn Sie diese Batterien an uns zurückschicken müssen diese beim Versand als Gefahrgut Klasse 9 gekennzeichnet sein. Alternativ können die Batterien an einer dafür vorgesehenen Sammelstelle abgegeben werden.

### Programmierbare Funktionen

Laufzeit	20, 30*, 60 oder 120 Sekunden
Hygienespülzyklus	24, 48*, 72 Stunden oder inaktiv
Hygienespüldauer	1*, 2, 3 oder 5 Minuten
Hygienespülmodus	Standard - spült unabhängig von der Benutzung Intelligent* - spült in Abhängigkeit von der Benutzung
Verzögerung Spülzeitpunkt**	3, 6, 12 oder 18 Stunden

\* Werkseinstellung

\*\* Diese Einstellung wird nur für den Hygienespülmodus "Standard" benötigt. Beispiel: Wenn die Elektronik um 14:00 Uhr mit einer Hygienespülverzögerung von 12 Stunden programmiert wird, startet der Spülvorgang um 02:00 Uhr für die eingestellte Spüldauer.

Die Programmierung erfolgt mit einem Magnetschlüssel in Kombination mit dem Piezotaster.

Rada Armaturen GmbH  
Daimlerstraße 6  
63303 Dreieich  
Telefon: 06103-98 04 0  
Telefax: 06103-98 04 90  
E-Mail: info@rada-armaturen.de  
Internet: www.rada-armaturen.de

Rada ist ein eingetragener Markenname von Kohler Mira Limited, England  
Das Unternehmen behält sich das Recht vor, Produkte ohne Vorankündigung zu ändern.  
© Februar 2018 Kohler Mira Limited. Alle Rechte vorbehalten.  
Dieses Dokument darf nicht ohne Erlaubnis von Kohler Mira Limited auch nicht auszugsweise vervielfältigt werden. Dies beinhaltet Fotokopieren und elektronisches Vervielfältigen in jeglicher Form.

A KOHLER COMPANY

