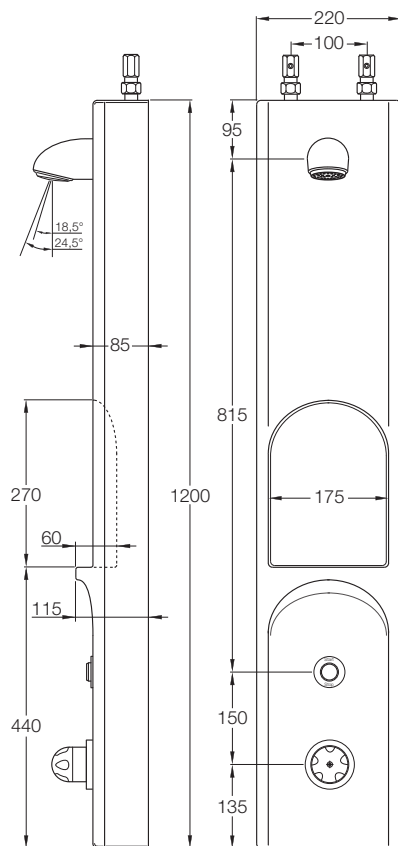


RADA DUSCHELEMENT VA 3 P HPM ACRYL

- Perfekte Kombination aus Design und Funktionalität
- Duschelement aus glasfaserverstärktem Acryl
- Einfache Reinigung durch glatte Oberfläche
- Integrierte Shampooablage
- Piezotaster mit Start-Stopp-Funktion
- Laufzeit 30 Sekunden
- Wahlweise Strahl -oder Düsenbrausekopf
- Automatische Hygienespülung alle 72 Stunden nach der letzten Benutzung für die Dauer von einer Minute



Alle Maßangaben in mm



Artikelnummern:

| | |
|---|---------|
| VA 3 P HPM ACRYL mit Strahlbrause, Anschluss oben | 3057979 |
| VA 3 P HPM ACRYL mit Strahlbrause, Anschluss verdeckt | 3057980 |

Hinweise

Die Farbe der Duschelemente mit den oben aufgeführten Artikelnummern ist weiß.

Die Maßzeichnung zeigt die Variante mit Strahlbrause und Anschluss von oben.

TECHNISCHE DATEN

Glasfaserverbundwerkstoff (GFK)

Das Duschelement besteht aus glasfaserverstärktem Acryl. Die Oberfläche hat eine hohe Chemikalienresistenz gegenüber handelsüblichen Reinigungsmitteln. Durch die Verstärkung mit Glasfaserwerkstoff besitzen die Duschelemente eine hohe Bruch- und Schlagfestigkeit.

Reinigung der Duschelemente

Zur Reinigung eignen sich handelsübliche Reinigungsmittel für Acryloberflächen empfohlen werden und Mikrofasertücher. Nicht geeignet sind scheuernde Reinigungspulver oder Schwämme, da diese zu einer Beschädigung der Oberfläche führen können.

Anschlüsse ½", DN15 IG bei Anschluss von oben
 ½", DN15 AG bei Anschluss von hinten

Temperaturen

Werkseinstellung
Mischtemperatur: 43 °C
Minimaler Temperaturunterschied von Mischtemperatur und
Zulauftemperaturen: 12 °C
Optimaler Regelbereich: 30 - 50 °C
Kaltwasser: 5 - 20 °C
Heißwasser: 50 - 65 °C

Laufzeit 30 Sekunden mit Start-Stopp-Funktion

Bemerkung! Diese Thermostatarmaur kann kurzzeitig Temperaturen von 85 °C ausgesetzt werden (z.B. Thermische Desinfektion), jedoch wird der Betrieb des Thermostats bei solch hohen Temperaturen nicht empfohlen.

Betriebsdruck 0,5 - 5 bar

Volumenstrom 9 l/min bei 3 bar

Strahlwinkel

Strahlbrausekopf 18,5° oder 24,5°
Düsenbrausekopf stufenlos einstellbar von 15 bis 25°

Magnetventile 12 V AC 5,5 VA 50/60 Hz

Hygienespülung alle 72 Stunden nach der letzten
 Benutzung für die Dauer von 1 Minute